

Curta Curitiba

guia da cidade



INSTITUTO MUNICIPAL
CURITIBA TURISMO
www.turismo.curitiba.pr.gov.br



Prefeitura de
CURITIBA



SEJAM BEM-VINDOS A CURITIBA!

É com grande satisfação que recebemos você no 12º Congresso Nacional Moveleiro 2025.

Realizado pelo Sistema Fiep, em parceria com a ABIMÓVEL, este encontro, com o tema "Conectando Empresas & Gerando Negócios", foi cuidadosamente planejado para unir a inovação, o design e a competitividade com oportunidades de negócios e ampliação de mercados.

Preparamos uma programação diversa e estratégica, dividida em eixos como inovação industrial, sustentabilidade, design como elo entre cultura e mercado, diversidade & inclusão e internacionalização — tudo para oferecer um panorama completo das tendências e desafios do setor.

Nos dias 1º e 2 de outubro, o Campus da Indústria do Sistema Fiep será palco de debates, conexões e experiências que apontam novos caminhos para a indústria.

Desejamos que este encontro proporcione não apenas aprendizados, mas também parcerias duradouras e inspiração para transformar ideias em resultados.

Vamos juntos construir o futuro da indústria moveleira!

Sistema Fiep

12º | CONGRESSO
NACIONAL
MOVELEIRO

Curitiba, mais incrível do
que nunca!
Curitiba foi reconhecida
em 2025 como uma das 10
melhores cidades do
mundo para visitar pela
prestigiada Lonely Planet,
o maior guia de viagens do
planeta. Esse selo
consolida a capital
paranaense como um
destino imperdível, repleto
de experiências únicas e
atrativos que encantam
turistas do mundo todo.
Selecionamos aqui
algumas dicas para que
sua estadia seja
memorável!
Esperamos que aproveitem
e curtam nossa cidade!

CURITIBA EM NÚMEROS

Fundação	29 de Março de 1693
Altitude	945 m
Área	435.277 km² (IBGE – 2024)
Área Verde	13.899 m² (SMMA)
Bairros	75
Clima	Subtropical
Extensão Norte-Sul	35 km
Extensão Leste-Oeste	20 km
Fuso Horário	Brasília (UTC - 3)
Gentílico	Curitibano
Latitude	25° 25' 48" Sul
Longitude	49° 16' 15" Oeste
Pluviosidade	1500 mm/ano
População	1.773.718 (IBGE – 2022)
Municípios que fazem parte da RMC*	29
Região Metropolitana	1.968.453 (IBGE – 2022)
Temperatura média no verão	26 °C
Temperatura média no inverno	13 °C

UMA CIDADE ACOLHEDORA

Quem conhece Curitiba tem certeza de uma coisa: infraestrutura é o que não falta na cidade.

São quase 158 meios de hospedagem, que oferecem mais de 20 mil leitos em hotéis de bandeiras nacionais e internacionais.

Curitiba, hoje, está entre as melhores cidades brasileiras preparadas para receber visitantes e realizar eventos. Conquistou em 2021 o selo Safe Travels, do Conselho Mundial de Viagens e Turismo (WTCC). A chancela tem o apoio da ONU Turismo (UN Tourism) e de mais 200 grandes empresas mundiais do setor.

Fonte: CTUR, 2021.

Acesse aqui **PESQUISA DE DEMANDA 2024.**





Curitiba e seus Imigrantes

UM DESTINO COM **MUITOS PAÍSES**

Curitiba é casa para milhares de imigrantes que deixaram suas pátrias nos séculos passados. Foi aqui que alemães, italianos, africanos, japoneses, ucranianos, poloneses e imigrantes de diversas outras nacionalidades encontraram um novo lar, para constituírem suas famílias e para disseminarem tradições que vigoram até hoje, construindo assim a **HISTÓRIA** de Curitiba.

Os **MEMORIAIS ÉTNICOS** são monumentos como o Bosque do Papa, que simboliza a cultura polonesa, o Bosque Alemão, dedicado à cultura germânica, o Memorial Japonês, na Praça do Japão, o Memorial Ucraniano, no Parque Tingui, são exemplos dessa volta ao mundo dentro de nossa cidade.





CULTURA



Um lugar com muita história para contar.

Não deixe de ver!

O MEMORIAL PARANISTA, antiga fábrica de cola revitalizada, contempla, além de um jardim de esculturas do artista paranense João Turin, um centro de criatividade com Ateliê de esculturas e fundição, liceu de artes e teatro.

Em Curitiba, você também encontra o **MUSEU OSCAR NIEMEYER**, eleito como um dos maiores museus de arte da América Latina e destaque pelo Lonely Planet. Além dele, a cidade ainda oferece o Museu Municipal de Arte, o Museu de Fotografia, a Gibiteca, o Museu Paranaense, o Museu do Holocausto, o Museu Egípcio e o dedicado ao Faraó Tutankhamon.

Espaços como o **CORETO DIGITAL**, o **CINE PASSEIO** e a **CAPELA SANTA MARIA**, também trazem produções para todos os públicos, em várias linguagens: Música Erudita, Música Popular, Literatura, Dança, Teatro e Cinema.

Confira também a agenda cultural pelo Instagram da Fundação Cultural de Curitiba: [@fcccuritiba](https://www.instagram.com/fcccuritiba)





LEVE CURITIBA COM VOCÊ

A criatividade dos nossos artesãos, também está distribuída pela cidade em 29 feiras de arte e artesanato durante toda a semana, com destaque para a Feira do Largo da Ordem, em evidência pela Lonely Planet, que acontece aos domingos das 9h às 14h no Centro Histórico.

Além das lojas #CURITIBASUALINDA, localizadas nos pontos turísticos e que oferecem produtos com temáticas da cidade, combinando cultura e design, temos a Loja do projeto “MADEIRA NAS ARCADAS, das florestas ao design sustentável”, situada na Galeria São Francisco, nas Ruínas de São Francisco, no Centro Histórico da cidade. É um espaço colaborativo de incentivo ao empreendedorismo, com exposição e comercialização de peças em madeira reaproveitada, de poda urbana ou de reflorestamento.

Curitiba integra a Rede de Cidades Criativas da UNESCO, na categoria Design.





LINDAS PAISAGENS



Procurando uma bela paisagem banhada de luz, no pôr do sol? O melhor ponto de observação é o mirante do Parque Tanguá.

A Ópera de Arame, teatro transparente, carrega a paisagem para o palco e a plateia. Enquanto dentro corre o espetáculo, fora o verde, pássaros e borboletas compõem cenas inesperadas. O Jardim Botânico Francisca Rischbieter é um dos ícones de Curitiba e destaque pela Lonely Planet. De dia, a estufa de plantas é aperitivo do formidável acervo do Museu Botânico Municipal, à noite, um farol que ilumina a cidade.

Lindos lagos completam a paisagem e estão distribuídos em parques como o Barigui, Lago Azul, Passaúna e Parque Náutico, sendo que nas duas últimas opções é possível aproveitar esportes náuticos o ano todo.



Do alto da Torre Panorâmica com aproximadamente 100 m de altura, de onde se tem uma vista em 360° da cidade, é possível observar o planejamento urbano de Curitiba e seu zoneamento, além da Serra do Mar, a Escarpa Devoniana e os arredores da cidade.

Curitiba ainda conta com vários roteiros turísticos para se percorrer a pé. Um mapa com indicações de passeios pela região central leva você a descobrir um pouco da história da cidade em uma deliciosa e encantadora caminhada.

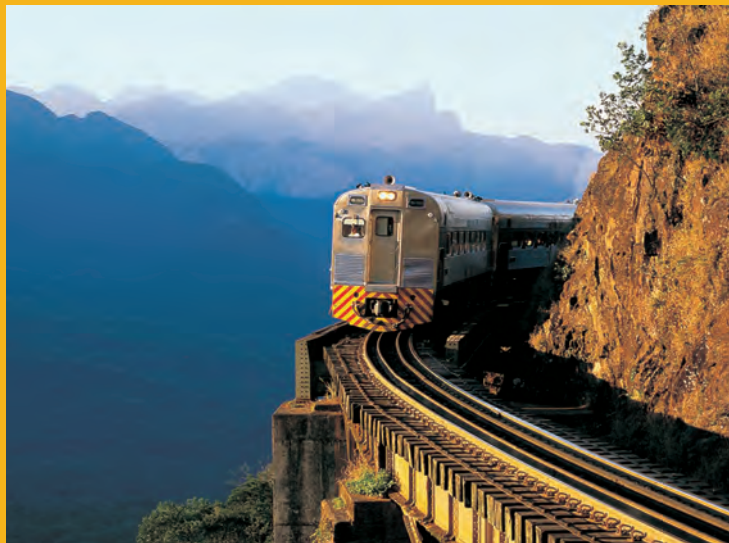
E não para por aí! A convivência harmônica entre o ritmo frenético da cidade e o bucolismo das áreas rurais da Região Metropolitana é um atrativo à parte e oferece inúmeras opções de turismo, do cultural ao de aventura, do religioso ao rural.

Confira **AQUI**.



Outra opção para ver lindas paisagens é embarcando no **TREM DA SERRA DO MAR PARANAENSE**, um dos passeios sobre trilhos mais espetaculares do mundo segundo o jornal inglês The Guardian e destaque pela Lonely Planet. Descubra a história da Ferrovia Paranaguá-Curitiba, com suas mais de 41 pontes e 13 túneis. Aprecie o impressionante visual da maior área contínua de Mata Atlântica preservada do país, com montanhas e vales, rios, cascatas, penhascos e desfiladeiros.

Veja mais em:
ROTEIROS
ATRATIVOS TURÍSTICOS



Deu uma olhadinha em nossos atrativos e roteiros e ainda está em dúvida de onde ou como ir? Temos vários guias de turismo que podem auxiliar na escolha e levar você a passeios incríveis em Curitiba.
CONFIRA AQUI.

INOVAÇÃO E MOBILIDADE

Curitiba é inovadora desde sempre. É uma cidade com soluções criativas para dificuldades encontradas no desenvolvimento urbano. Foi pioneira em planejamento urbano no Brasil, quando, em 1853, passou a ser capital da nova província do Paraná.

Outro projeto inovador no âmbito desenvolvimento urbano e mobilidade é o eficiente transporte público de Curitiba, que conta com 329 estações-tubo distribuídas por 14 municípios da região metropolitana e 22 terminais de ônibus. Ao todo, são 81 quilômetros de faixas exclusivas. O sistema proporciona o deslocamento de pessoas por meio de uma extensa frota de ônibus monitorada por câmeras e mecanismos de geolocalização em tempo real, para que os usuários através do APP da Prefeitura consigam acompanhar.



Temos também alguns modelos do Híbribus. (ônibus movido a motor híbrido, elétrico e biodiesel), além de veículos 100% elétricos já integrados à frota.

Complementando a facilidade do monitoramento, os usuários do transporte coletivo de Curitiba podem pagar a passagem com cartão de débito e crédito à vista, relógios inteligentes e smartphones, que possuam tecnologia de aproximação (NFC).

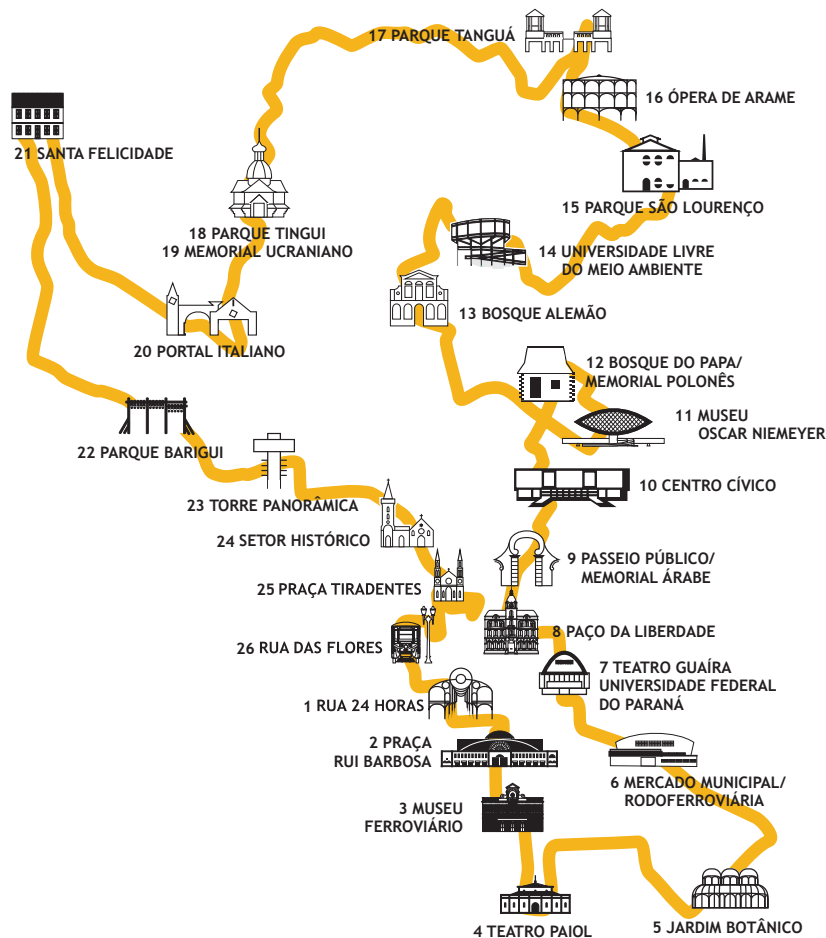


Assim como o eficiente transporte público, que tornou Curitiba mundialmente conhecida, a cidade oferece diversos tipos de transporte como táxis, motoristas de aplicativos e, agora, com o novo projeto Caminhar Melhor, ainda teremos mais ciclovias e melhorias das calçadas, para favorecer o deslocamento não motorizado pela cidade.



Aqui é fácil circular e conhecer tudo com a LINHA TURISMO. Embarque para uma viagem por Curitiba a bordo de um ônibus Double Deck que garante vista panorâmica em todo percurso. O ônibus de dois andares leva a um passeio, com vista privilegiada, de 26 pontos turísticos da cidade. Com operação diária das 8h30 às 17h30, o embarque pode ser feito através da aquisição de cartão-transporte com embarques ilimitados pelo período de 24h.

MAPA LINHA TURISMO



Explore Curitiba com os ônibus da Linha Turismo, acesse nosso **Web App**. Nele você tem informações sobre o roteiro, horários, pontos de embarque, atrações turísticas e é possível acompanhar a rota em tempo real.

DE DIA OU À NOITE

Em Curitiba não falta diversão.

A cidade tem espaços variados de arte e gastronomia em vários cantos da cidade. São diversos pontos turísticos ricos em beleza e história, **RESTAURANTES** para todos os gostos e bares que garantem muita animação. Seja qual for seu estilo, Curitiba tem a opção certa para você explorar e se divertir.

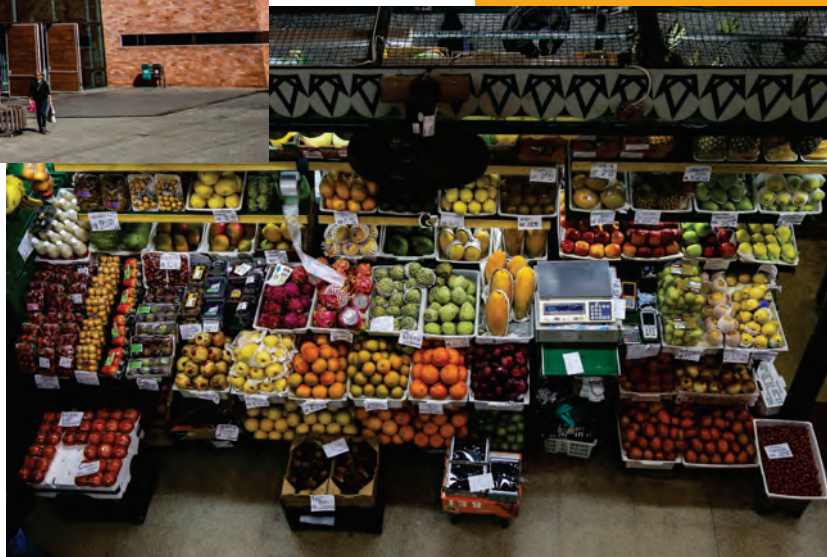
Prove todos os nossos sabores. Conhecer a cena gastronômica de Curitiba é uma deliciosa aventura.

Comece pelo **MERCADO MUNICIPAL** e siga para as **FEIRAS LIVRES** e **POLOS GASTRONÔMICOS**.

De tarde, se bater aquela vontade de um cafezinho, conheça o **CAFÉ-ESCOLA SENAC PR**, aprecie os sabores, aguace os seus sentidos com sofisticados tipos de cafés, além de outras delícias da confeitaria fina, e ainda estará contribuindo para a preparação de novos profissionais. Localizado em pontos turísticos como Belvedere na Praça João Cândido, Paço da Liberdade na Praça Generoso Marques e na Galeria das Quatro Estações no Jardim Botânico.

No final da tarde nada como fazer aquele happy hour nas vilas gastronômicas e bares pela cidade, não deixe de degustar a “carne de onça”, prato típico da cidade.





INVERNO CURITIBA



Além de seus atrativos turísticos e naturais, Curitiba tem uma “carta na manga” que é seu clima. Tal e qual os turistas do Sul procuram o sol e as praias do Nordeste, recebemos aqui turistas em busca do frio e de todas as experiências correlatas. Conhecida como a capital mais fria do Brasil, Curitiba tem tudo para esquentar os dias gelados do inverno. De 31 de maio a 22 de setembro, a cidade se transforma em um polo de entretenimento, oferecendo experiências únicas para todos os gostos, com destaque para as Feiras Especiais de Inverno nas praças Osório e Santos Andrade, os Festivais Gastronômicos que celebram a diversidade da culinária regional e os eventos culturais como a Oficina de Música de Inverno e a Semana Internacional do Rock’n’ Roll, entre outros.

UM ANO INTEIRO DE ATIVIDADES CULTURAIS

Em janeiro, temos a Oficina de Música.

Em fevereiro, o Carnaval vem com blocos de rua, escolas de samba e os já tradicionais Psycho Carnival, Rock Carnaval e a Zombie Walk.

Em março, tem o aniversário da cidade, com uma agenda cheia de atrações, como o Festival de Curitiba, que é celebrado com muita música, dança e oficinas artesanais dos povos que colonizaram a cidade.

De maio a setembro, celebramos o inverno.

Em setembro e outubro, exalta-se a primavera, com vários shows e concertos ao ar livre.

Em novembro e dezembro, a cidade brilha com a decoração e as apresentações musicais do Natal de Curitiba.

Acesse aqui **CALENDÁRIO DE EVENTOS**
GUIA CURITIBA
AGENDA CULTURAL





NATAL DE CURITIBA

Curitiba convida você a viver um Natal diferente de tudo o que já viu.

Mais de 150 atrações se espalham do Jardim Botânico ao Parque Tanguá, da Rua XV ao Lago do Barigui. Autos, corais, balés, feiras e shows de luzes fazem a cidade inteira atuar como protagonista.

No coração de Curitiba, corredores iluminados conduzem o público por projeções mapeadas, árvores gigantes, roda-gigante, carrossel e até uma fábrica de brinquedos inédita. Papai Noel surge em vários pontos da programação, mas o encanto não é exclusivo das crianças. Pais, avós e visitantes encontram uma festa para todos os gostos, com atrações gratuitas espalhadas dos bairros ao Centro, mostrando que celebrar é, acima de tudo, compartilhar.

ACESSE AQUI



CURITIBA MAIS VERDE

Uma das cidades mais verdes do Brasil. Hábitos de reciclagem e coleta seletiva sempre fizeram parte do dia a dia dos Curitibanos. Tanto que Curitiba é conhecida como uma das cidades mais **sustentáveis** e ambientalmente responsáveis do Brasil.

A cidade é a capital com a maior área verde do país, com muitas ruas arborizadas, mais de 50 **PARQUES E BOSQUES**, além de praças e jardins para as mais diferentes atividades ao ar livre, como praticar esportes, fazer piqueniques, caminhar ou simplesmente curtir a natureza.



Outra forma de aproveitar o lado ecológico e sustentável da cidade é visitar os espaços dedicados à educação para prática agrícola na cidade. A **FAZENDA URBANA** de Curitiba é mantida pela Prefeitura e aberta a visitas guiadas, organizadas pelo Departamento de Estratégias de Segurança Alimentar e Nutricional, duas vezes por semana. Está localizada ao lado do Mercado Regional do bairro Cajuru.

Além da Fazenda Urbana, há mais de 100 hortas comunitárias urbanas, que foram criadas a partir da ideia de dar utilidade a espaços públicos não produtivos ou sem uso, com a ajuda da comunidade local.

Algumas dessas hortas contam com os **JARDINS DE MEL**, caixas que abrigam as colônias de abelhas sociais nativas sem ferrão. São mais de 100 locais na cidade que podem ser visitados pelo público, assim como o Museu de História Natural Capão da Imbuia, o Zoológico Municipal de Curitiba, o Passeio Público, o Parque Barigui, o Bosque Reinhard Maack, o Jardim Botânico e as escolas da Rede Municipal de Ensino.

Além disso, a usina solar instalada sobre o aterro sanitário da Caximba, desativado em 2010, é um símbolo da cidade, conhecida como capital ecológica já há vários anos. Por meio dos quase 8,6 mil painéis da **PIRÂMIDE SOLAR DE CURITIBA**, instalada no Parque Fotovoltaico da Caximba, na região sul da cidade, a Prefeitura de Curitiba expande os investimentos que têm feito na utilização de energia renovável. Assim, a cidade avança a uma nova etapa no seu compromisso em contribuir para a redução dos gases de efeito estufa, preservando a saúde humana e o meio ambiente.

CURIOSIDADES



DESTAQUES RECENTES

Ano	Tema	Empresa/Instituição Concedente
2025	Feirinha do Largo da Ordem se destaca em lista do Tripadvisor como uma das melhores do Brasil	Tripadvisor
2024	Curitiba é eleita uma das 10 melhores cidades do mundo para visitar pela prestigiada Lonely Planet	Lonely Planet
2024	Curitiba é eleita a Comunidade Mais Inteligente do Mundo	Intelligent Community Forum
2024	Vence a categoria Prata de Cidade Centrada nas Pessoas	Seul Smart City Prize (Coreia do Sul)
2024	Curitiba vence o Score Award na categoria Cidades Inteligentes	Score Award – promovido pelo Score Summit
2024	Curitiba foi eleita a segunda melhor cidade do Brasil para startups	Global Startup Ecosystem Index Report (GSEI)
2024	Curitiba recebe o prêmio de Excelência em Governo	World Governments Summit
2023	Curitiba é eleita a cidade Mais Inteligente do Mundo	World Smart City Awards
2023	Pelo 3º ano consecutivo, Curitiba foi eleita uma das 7 comunidades mais inteligentes do mundo	Intelligent Community Forum (ICF)
2023	Carne de onça de Curitiba está no ranking dos 10 melhores pratos de carne crua do mundo	Ranking Tastle Atlas
2023	Startup do Vale do Pinhão de Curitiba ganha dois prêmios no Oscar do design mundial	iF Design Award
2022	Curitiba é a Cidade Mais Inteligente e Conectada do Brasil	Ranking Connected Smart Cities 2022
2022	Curitiba foi a vencedora do prêmio Latam Smart City Awards 2022	Latam Smart City Awards 2022
2022	Curitiba recebe reconhecimento do Ministério do Turismo como DTI em transformação	Ministério do Turismo

Confira mais em:
DESTAQUES E PRÊMIOS

INFORMAÇÕES TURÍSTICAS

POSTOS DE INFORMAÇÃO TURÍSTICA

PALACETE WOLF - 3250-7700

Segunda a sexta, das 9h às 17h

Domingo, das 9h às 14h

Praça Garibaldi, 7 - Centro | Largo da Ordem

TORRE PANORÂMICA DAS MERCÊS - 3339-7613

Rua Prof. Lycio G. de Castro Vellozo, 191 - Mercês

Visita ao Mirante: segunda a domingo (inclusive feriados), das 10h às 18h.



/CuritibaCurta



@curta_curitiba



(41) 3250-7700

CENTRO DE ATENDIMENTO AO TURISTA

JARDIM BOTÂNICO DE CURITIBA

Rua Eng. Ostorja Roguski, Jardim Botânico

Todos os dias, das 9h às 17h

Visita ao Jardim: das 8h às 19h

DISQUE TURISMO MUNICIPAL

156 ou 3350-6456

PARANÁ TURISMO INFORMAÇÕES TURÍSTICAS DO PARANÁ

3304-7058